

## MEMORIA DESCRIPTIVA UNIDAD FUNCIONAL N°2 Y N° 3 - DUPLEX 3 DORMITORIOS

- 124.37 M2 (112.21 M2 CUBIERTOS – 24.32 M2 SEMICUBIERTOS)
- En planta baja cuenta con un gran espacio social destinado a cocina comedor y estar separados virtualmente por una escalera metálica y madera. Dicho espacio cuenta con un baño social.
- En el exterior la unidad cuenta con lavadero cubierto, y un sector semicubierto destinado a cochera. Todas las unidades cuentan con patio con parrilla y bacha para este sector.
- La planta alta cuenta con tres dormitorios, dos de ellos con un baño completo con ante baño compartido y un dormitorio en Suite cuyo baño es de la misma tipología.

### CATACTERISTICAS DE LA UNIDAD FUNCIONAL

- terminación exterior: de revoque texturado, para reducir el mantenimiento de las mismas.
- Aberturas de aluminio de gran tamaño para mejor vinculación de los espacios interiores y exteriores.
- Puerta exterior de madera maciza y puertas placas interiores.
- Pisos cerámicos de buena calidad.
- Cocina con amoblamiento de melamina (alacena y bajo mesada con divisorias interiores), bachas de acero inoxidable y griferías marca FV. Mesadas en granito y revestimiento cerámico.
- Lavadero semicubierto con pileta de lavar y grifería. Tendrá conexión y desagüe para lavarropas.
- Parrilla fija (sin chimenea) con mesada y bacha para el sector exterior.
- Cielorrasos de placas de yeso tipo Durlock.
- Termotanque eléctrico de 120 lts.
- Baños: artefactos de loza marca Capea Italiana de ROCA. Griferías marca FV. Mesadas de granito con bachas de acero inoxidable.
- Toilete: artefactos de loza marca Capea Italiana de ROCA, griferías FV, vanity de melamina y mesada de granito con bacha de acero inoxidable.
- Equipos de aire acondicionado frio-calor en dormitorios y estar-comedor.
- Cocina eléctrica.
- Escalera de metal y madera con barandas.
- Techo de chapa galvanizada N°27.
- Instalación eléctrica con térmicas y disyuntor.
- Instalación sanitaria tipo termofusión.
- Instalación TV (cañado) en dormitorios y estar comedor.
- Parquizado (césped) en patio y en hormigón ecológico.
- Pintura interior tipo látex blanco.
- Tanque elevado tricapa.

### No incluye:

- Rejas.
- Extractor en cocina
- Artefactos lumínicos.

**Plano Unidad Funcional N° 2**

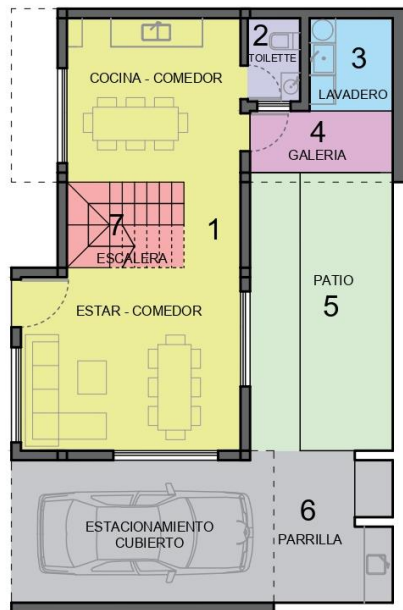
**Superficie del terreno: 12,5 x 8,17 mts**

**Espacio común: 291,5 m<sup>2</sup>**

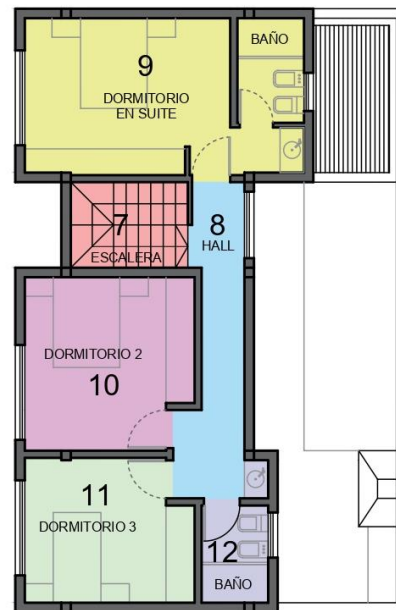
**Superficie edificada: 124,37 m<sup>2</sup>**

**Superficie cubierta: 112,21 m<sup>2</sup> (44,56 m<sup>2</sup> P.B. - 67,65 m<sup>2</sup> P.A.)**

**Superficie Semicubierta: 24,32 m<sup>2</sup>**



PLANTA BAJA - DUPLEX 3 HABITACIONES	
1 - ESTAR - COCINA - COM.	32.80 M2
2 - TOILETTE	1.96 M2
3 - LAVADERO	3.41 M2
4 - GALERIA	3.90 M2
5 - PATIO	17.55 M2
6 - ESTACIONAM. - PARRILLA	24.34 M2
7 - ESCALERA	4.43 M2



PLANTA ALTA - DUPLEX 3 HABITACIONES	
7 - ESCALERA	4.43 M2
8 - HALL - PASILLO	7.54 M2
9 - DORMITORIO EN SUITE	19.00 M2
10 - DORMITORIO 2	12.55 M2
11 - DORMITORIO 3	10.40 M2
12 - ANTEBAÑO - BAÑO	3.38 M2

**Plano Unidad Funcional Nº 3**

**Superficie del terreno: 12,5 x 8,17 mts**

**Espacio común: 291,5 m2**

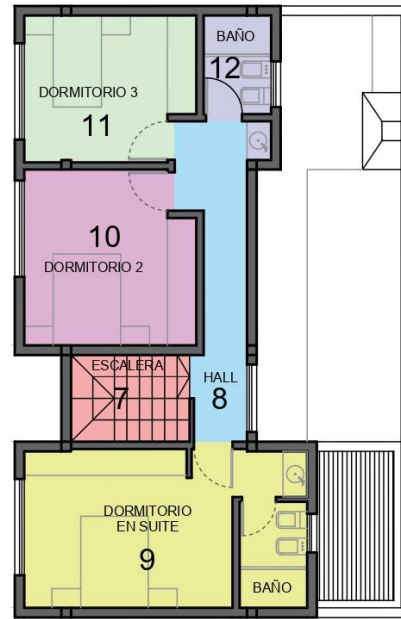
**Superficie edificada: 124,37 m2**

**Superficie cubierta: 112,21 m2 (44,56 m2 P.B. - 67,65 m2 P.A.)**

**Superficie Semicubierta: 24,32 m2**



PLANTA BAJA - DUPLEX 3 HABITACIONES	
1 - ESTAR - COCINA - COM.	32.80 M2
2 - TOILETTE	1.96 M2
3 - LAVADERO	3.41 M2
4 - GALERIA	3.90 M2
5 - PATIO	17.55 M2
6 - ESTACIONAM. - PARRILLA	24.34 M2
7 - ESCALERA	4.43 M2



PLANTA ALTA - DUPLEX 3 HABITACIONES	
7 - ESCALERA	4.43 M2
8 - HALL - PASILLO	7.54 M2
9 - DORMITORIO EN SUITE	19.00 M2
10 - DORMITORIO 2	12.55 M2
11 - DORMITORIO 3	10.40 M2
12 - ANTEBAÑO - BAÑO	3.38 M2